

# 本日大 集展術美洋海

回五第



行發社聞新日朝

集展術美洋海本日大回五第

錢十二圓一價定 (停)

刷印日五十月六年六十和昭  
行發日十二月六年六十和昭

見俊木櫻 地番三日丁二町樂有區町龜市京東 行發社朝編  
社本京東聞新日朝 人刷印登

所賣發

社聞新日朝





軍艦出雲 (海軍省)

石井柏亭



(下頁名軍海)

治嗣田藤 擊進漢武



漢江島司

(國民日報) 圖鯨捕



(下頁名軍海)

一研村中 地蓋軍支南





一尾石白 (東京朝日新聞) 繪

松本木造 女人の船廠



大 漁 二重作四



北洋の海軍大軍 (海軍大軍) 安田豊



黒瀬のすなる 鶴田昌郎





第一佐中田 海の方角



佐野三吉 女入つ時を機度

三村中田 機度



三村中田



小早川通郎 本島を突破

藤田 寒風



河部 潮風の月八



河部 潮風の月八





海の島 平洋定治

一虎協円 旗次上様



岡一川谷長 へ徳のへ日明



黒船は、海ノ國境における海軍艦隊の防衛線  
長平 海軍



黒船を撃つ 松田 龍



黒船の海軍艦隊





中村善吉 浪の水



海を渡る漁船

吉田六郎



航海

田邊



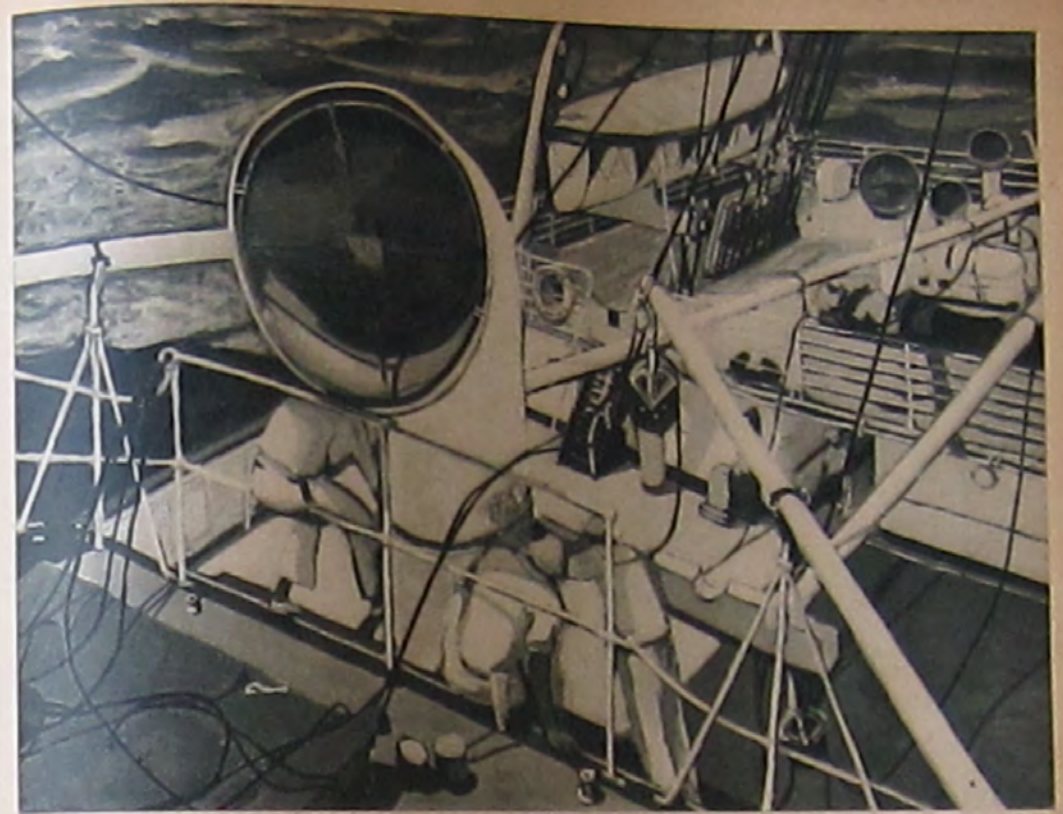
海

田中寅三



太平洋を渡る

中西大郎



石川温江 甲板作業



野村健雄 荷役

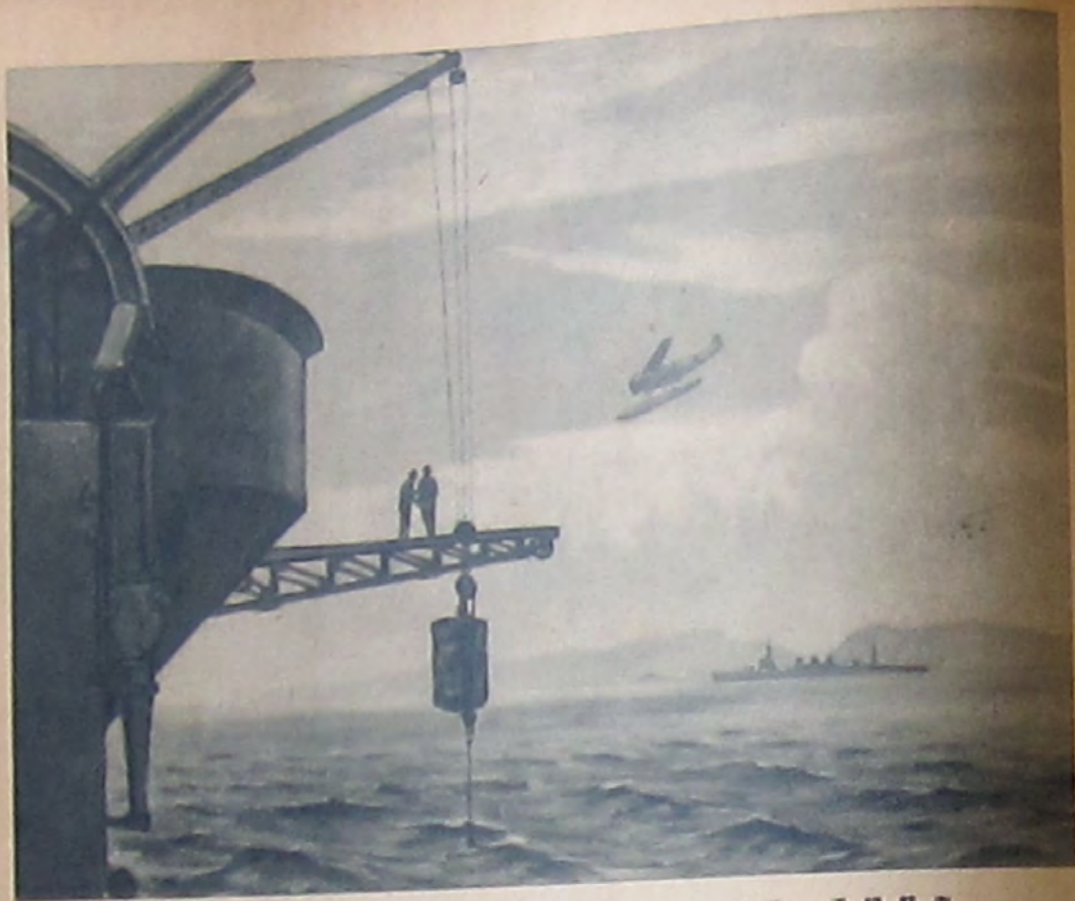


氏木孔 (貿易船) 船中



田中寅三 止場





海軍第三國入



瀬戸山 海



瀬戸本島 瀬



瀬戸海 高橋一郎



瀬戸海 高橋一郎



瀬戸海 高橋一郎



瀬戸海 高橋一郎



瀬戸海 高橋一郎



瀬戸海





庄乙松村 (實翠新白帆) 船 原山



畫  
の  
朝

宮本美光



浪船松笠 (實松大軍海) 漁 船



愛三阿松 漁 船



桂山園田 港邊島津村

畫 本 日





心島本野 海



海 大住田金郎

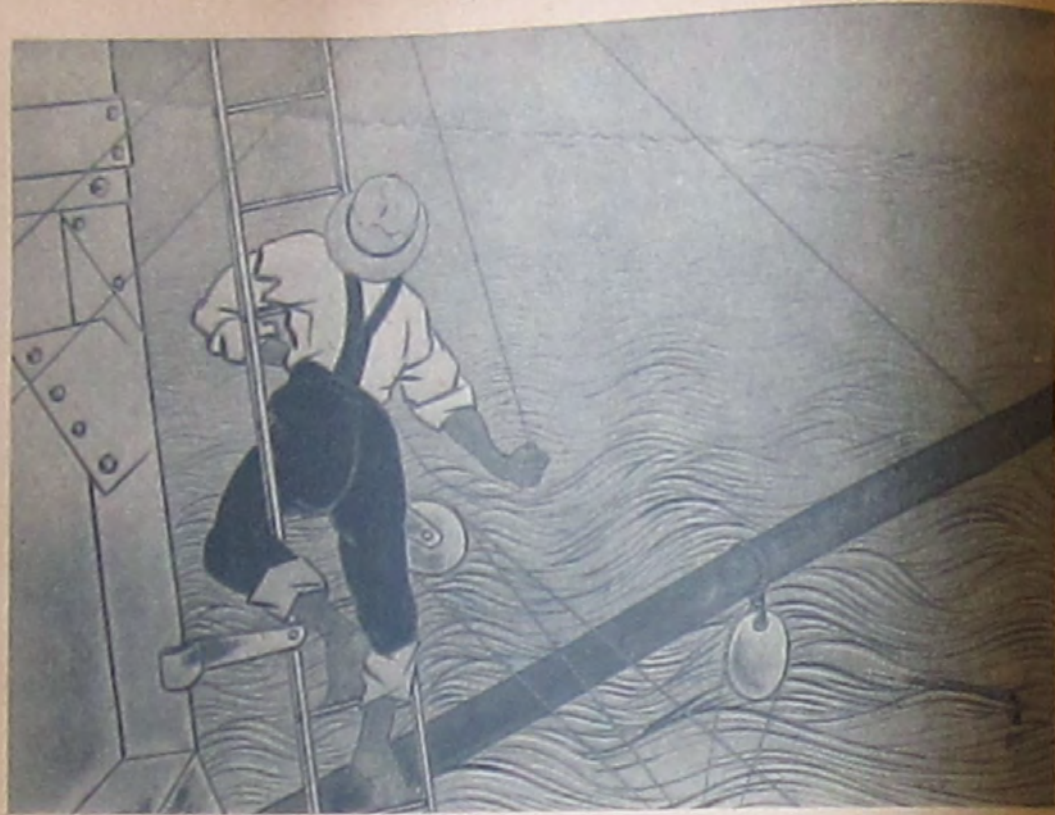


ウタセ船 田中家山子



海 古城紅観





漁 野 田 九 道



海 上 之 捕 獲 一 般



海 女 前 川 川 前



伊 東 深 水 夕 日



伊 東 深 水 月 輝



魚 種 水 次 村 風



江 海 上 行 大 至 聖





蒙古圖案續圖(上)  
蒙古圖案續圖(上)



蒙古圖案續圖(下)  
蒙古圖案續圖(下)



（四）  
（五）



（六）  
（七）

